



WIR KNÜPFEN ANEINANDER AN –
RESSOURCEN MOBILISIEREN DURCH KOOPERATION
UND NETZWERKE

Netzwerk in Steglitz-Zehlendorf

Marion Thiel-Blankenburg: Komm. Leiterin BUZ , Schulleiterin Paul-Braune-Schule

Thomas Werner: Moderation und Prozessbegleitung des Netzwerks zur Inklusion

SCHULVERSUCH

„INKLUSIVER UNTERRICHT UND INKLUSIVE ERZIEHUNG“



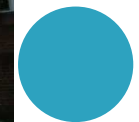
Inklusive Schule
in Steglitz-Zehlendorf

- Seit Beginn des Schuljahres 2010/11 beteiligen sich sechs Grundschulen am Schulversuch.
- In diesen Klassen erhalten Kinder mit dem Förderbedarf „Lernen“, „emotionale und soziale Entwicklung“ sowie „Sprache“ (LES) kein sonderpädagogisches Feststellungsverfahren und eine damit verbundene Zuschreibung im Sinne einer Behinderung.
- Erfahrungsberichte siehe www.paul-braune-schule.cidsnet.de





**beteiligte
Grund-
schulen**



WIE KANN INKLUSION GELINGEN?



- In gemeinsamer Bildungsverantwortung durch kommunales Bildungsbündnis wurde in Steglitz-Zehlendorf **ein Netzwerk zur Unterstützung der inklusiven Pädagogik und Erziehung** gegründet.
- Gründungskonzept siehe www.paul-braune-schule.cidsnet.de
www.schule-jugend-sz.info/inklusion



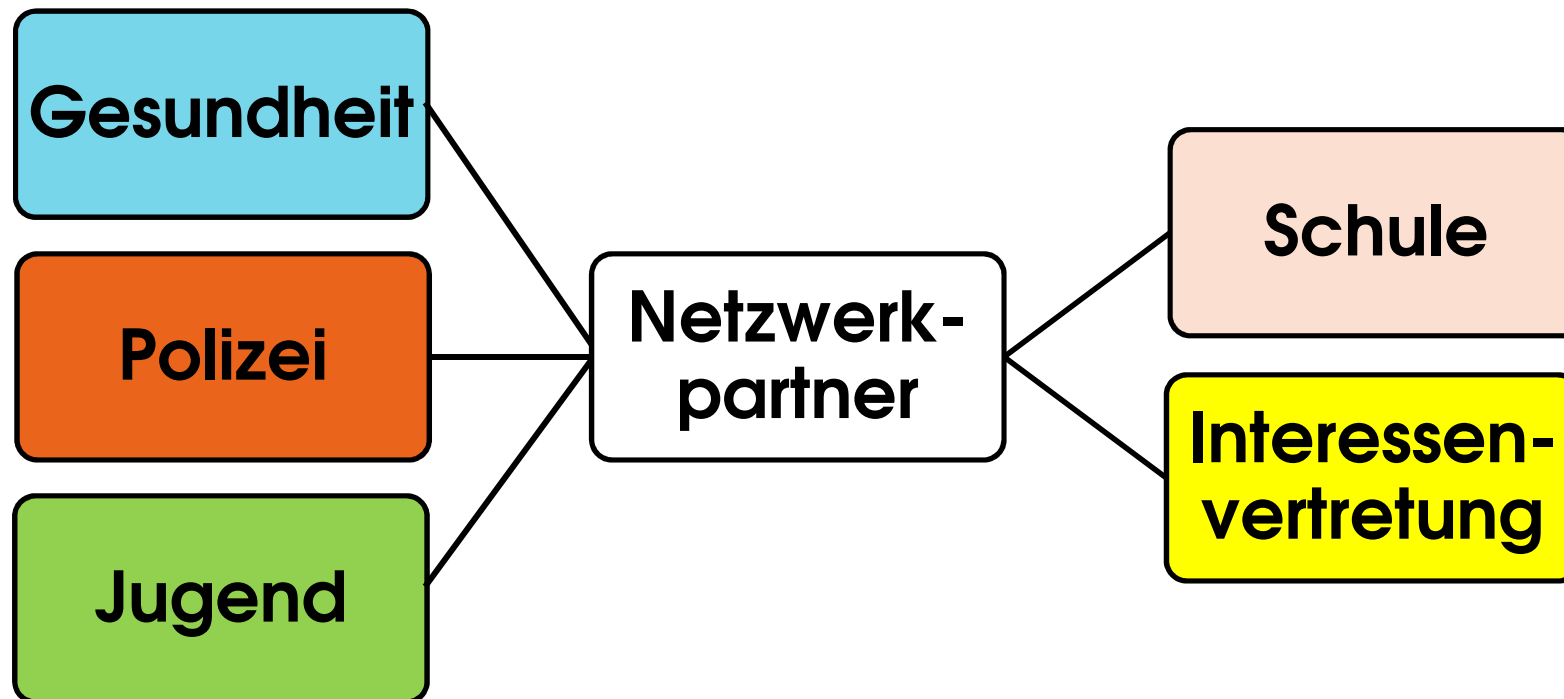
ZIEL DES NETZWERKS

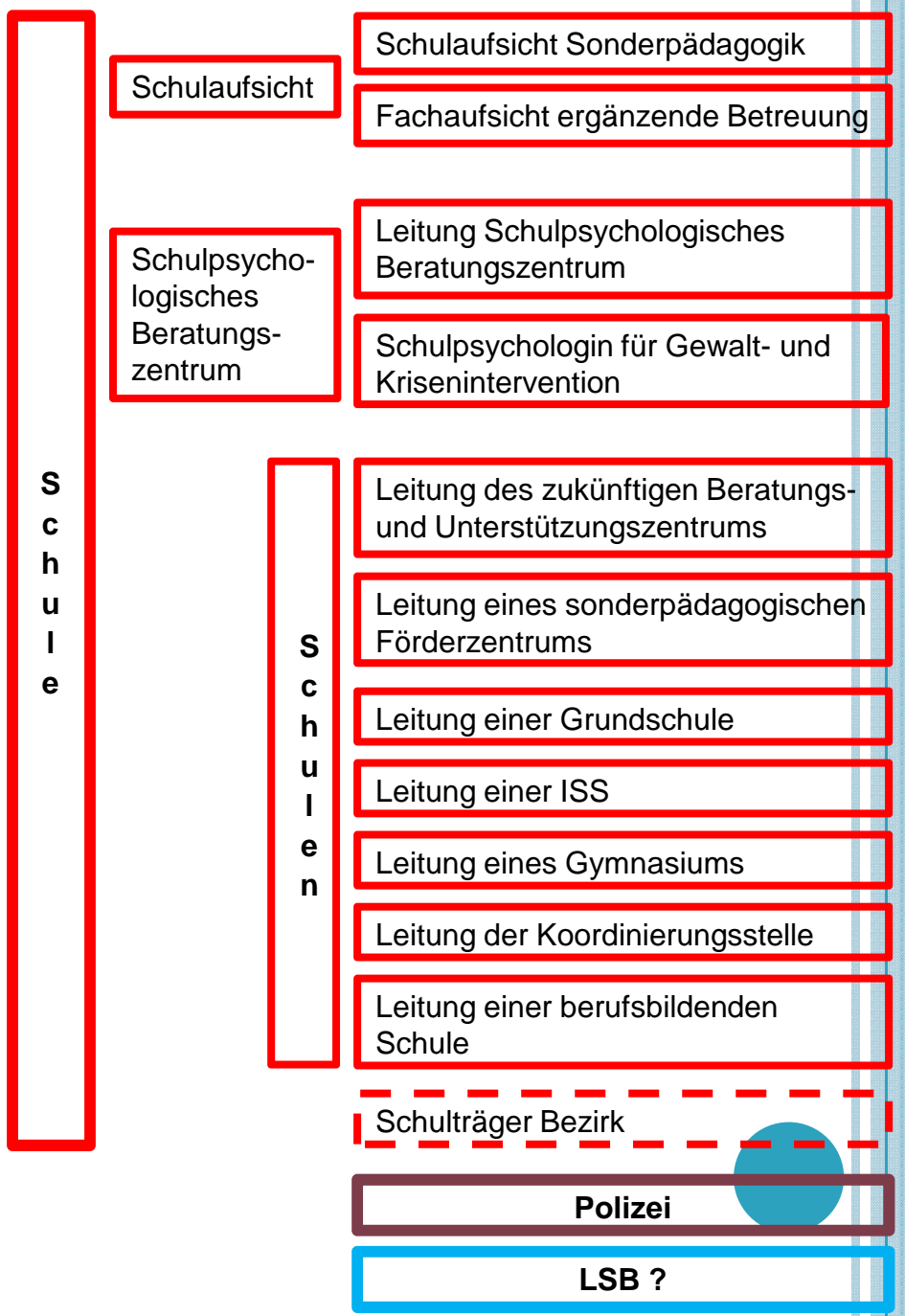
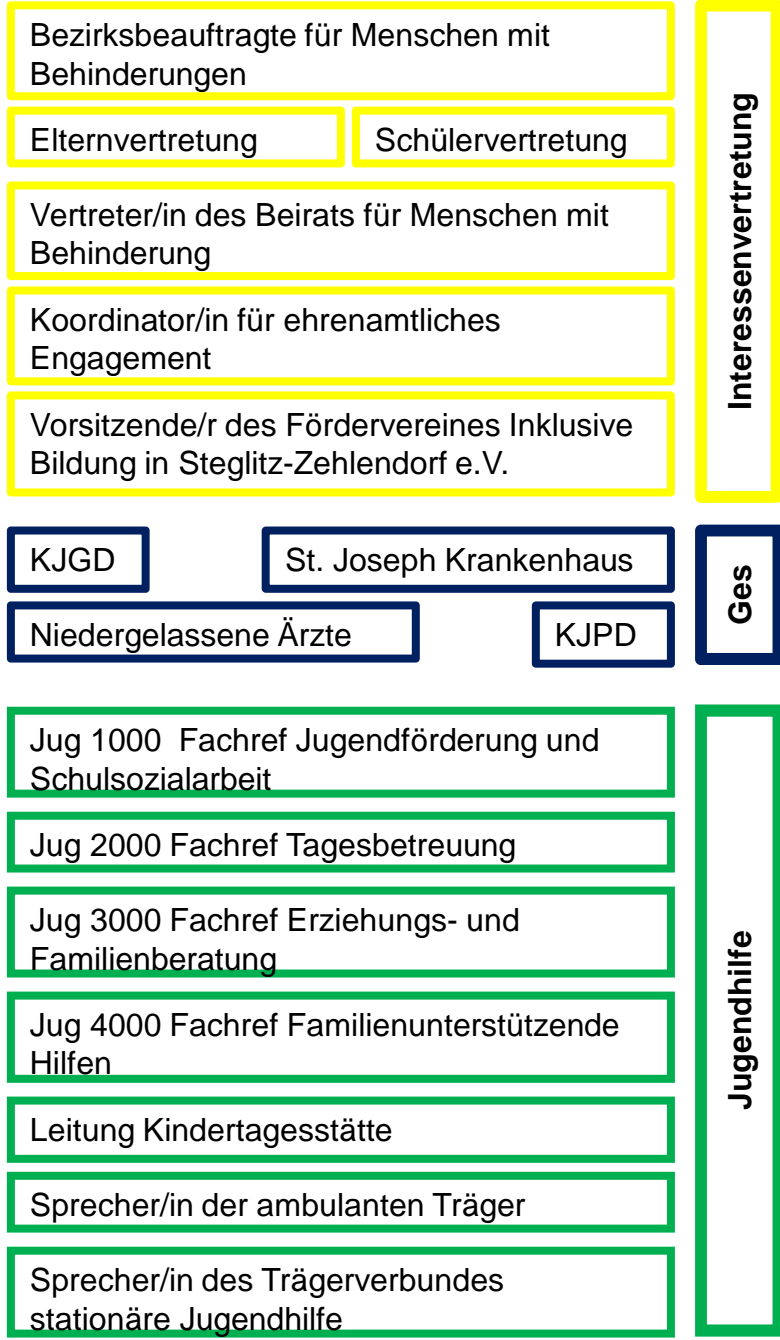


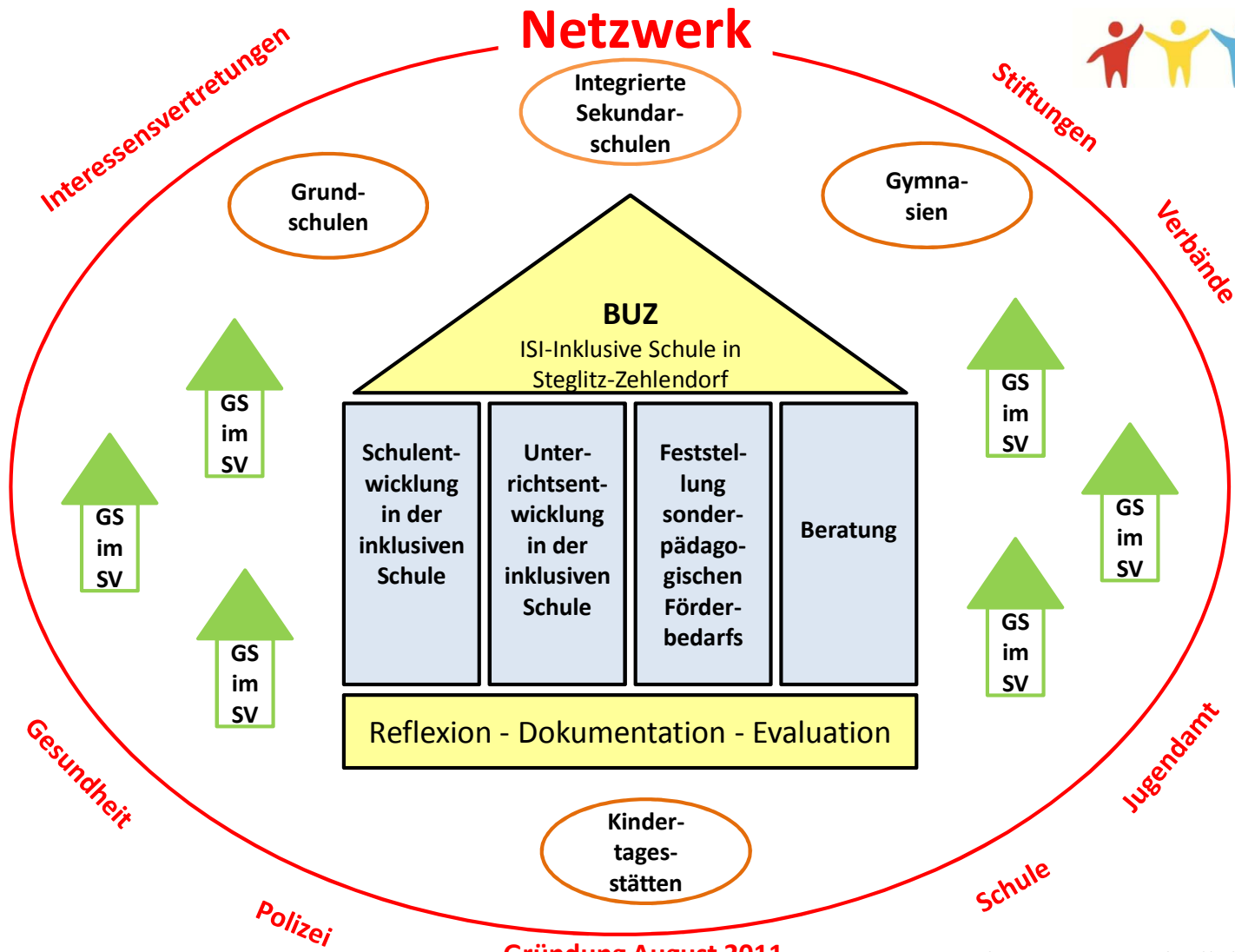
- Aufbau eines integrierten Unterstützungsmodells der kooperierenden Systeme
- Das Netzwerk hat die Aufgabe, durch seine multiprofessionelle Handlungskompetenz die Partizipation von Kindern und Jugendlichen mit Behinderungen bestmöglich zu unterstützen.



WER SIND DIE NETZWERKPARTNER?







Gründung August 2011

Beratungs- und Unterstützungszentrum Steglitz-Zehlendorf

