

## Serviceagentur „Ganztägig lernen“ Berlin

Deutsche Kinder- und Jugendstiftung (DKJS)  
Regionalstelle Berlin  
Tempelhofer Ufer 11, 10963 Berlin

Telefon: 030 / 25 76 76 – 711  
Fax: 030 / 25 76 76 – 10  
E-Mail: serviceagentur.berlin@ganztaegig-lernen.de  
Website: berlin.ganztaegig-lernen.de

Referentin Grundsatzfragen  
ganztägiger Bildung  
Ines Rackow  
Telefon: 030 / 90227 6935  
E-Mail: ines.rackow@sensbfj.berlin.de



Das Team der Serviceagentur  
„Ganztägig lernen“ Berlin  
Leitung: Anna Margarete Davis

## Worum geht es?

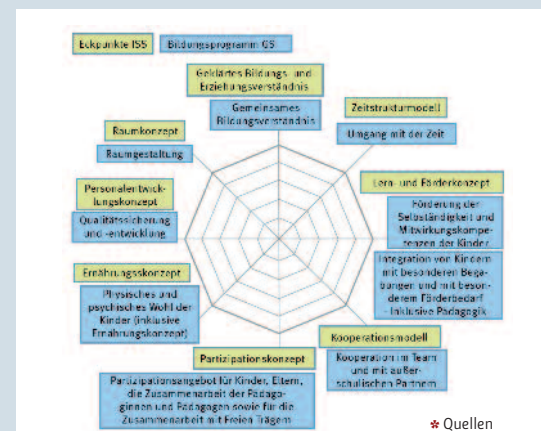
Gute Ganztagsschulen gehen von den Lebens- und Lernbedürfnissen der Schüler\_innen aus und stellen deren Entwicklungsmöglichkeiten, ihr soziales Miteinander und die Qualität der Lernangebote in den Mittelpunkt ihrer Arbeit. Sie wollen Lern- und Lebensorte für Kinder und Jugendliche sein und sie individuell fördern. Dafür brauchen Ganztagsschulen qualifizierte Begleitung.

Ausgangspunkt der Arbeit sind die Stärken der einzelnen Schulen, die dabei unterstützt werden, ihre eigenen Entwicklungsvorhaben zu definieren und zu bearbeiten. Uns ist es wichtig, in Kooperation mit allen am Ganztag Beteiligten zusammenzuarbeiten und institutionenübergreifend zu denken und zu handeln.

Schwerpunkte unserer Arbeit sind folgende Themen:

- individualisiertes Lernen in heterogenen Schülergruppen,
- die Zeitstruktur im Ganztag,
- Kooperation in den Schulen, mit außerschulischen Partnern und an den Bildungsübergängen sowie
- Change Management.

Grundlage unserer Arbeit sind u.a. das „Bildungsprogramm für die offene Ganztagsgrundschule“ und die „Berliner Eckpunkte für die Ganztagschulentwicklung in der Sekundarstufe I“.



## Was bieten wir an?

- Fortbildungen
- Schulentwicklungsberatung
- inhaltlichen Austausch zwischen verschiedenen Schulen

Die Angebote richten sich in erster Linie an alle Pädagog\_innen aus Ganztagsschulen (Lehrkräfte, Erzieher\_innen, Sozialpädagog\_innen, weitere pädagogische Kräfte im Ganztag), manche Formate wenden sich darüber hinaus an Schüler\_innen und Eltern sowie an Partner im Sozialraum.

Wir arbeiten mit zwei verschiedenen Ansätzen:

- bedarfsorientiert: Ganztagsschulen bzw. ihre Partner treten an uns heran, um Unterstützung zu schulinternen Themen im Ganztag zu bekommen (z.B. Umstrukturierung zur gebundenen Ganztagschule, Zusammenarbeit im multiprofessionellen Team, Entwicklung eines Zeitstrukturmodells etc.)
- inputorientiert: Wir bieten kreative Veranstaltungen zu relevanten Ganztagsschulthemen an (z.B. zu Rhythmisierung, individuelle Förderung, Schulverpflegung, Zusammenarbeit mit Kooperationspartnern, Kommunikation, Partizipation), die die Teilnehmer\_innen auch untereinander in den Dialog treten lassen.

## Organisation

Die Serviceagentur „Ganztägig lernen“ in der Regionalstelle der Deutschen Kinder- und Jugendstiftung Berlin arbeitet als multiprofessionelles Team, das sich aus Lehrer\_innen sowie Sozialpädagog\_innen und Geisteswissenschaftler\_innen zusammensetzt.

\* Quellen Abb. links: Berliner Bildungsprogramm für die offene Ganztagsgrundschule, 2009, Verlag das Netz, ISBN 978-3-86892-027-7; Berliner Eckpunkte für die Ganztagschulentwicklung in der Sekundarstufe I, Senatsverwaltung für Bildung, Wissenschaft und Forschung



## Qualitätsentwicklung Ganztägig lernen

Fortbildungs-, Beratungs- und  
Austauschangebote

## Fortbildungsangebote

### Berliner Ganztagsschulkongress

Er findet – thematisch fokussiert – alle zwei Jahre in einer Berliner Ganztagsschule statt und bietet durch Vorträge, Infotheken und Workshops vielfältige Möglichkeiten zur Anregung und Auseinandersetzung. Die Teilnahme ist für alle Berliner Schulen sowie Kooperationspartner möglich.



### Fachtagungen

In regelmäßigen Abständen bieten wir sowohl schulartübergreifende als auch schulartspezifische Fachtagungen für multiprofessionelle Schulteams und weitere Partner zu relevanten Ganztagsthemen an. Kreative Methoden der Erwachsenenbildung ermöglichen Perspektivwechsel und eröffnen neue Handlungsoptionen.

### Lernen begleiten – Fortbildung für die pädagogische Arbeit in Lernwerkstätten

Die jährlich stattfindende Fortbildung für multiprofessionelle Teams von Grund- und weiterführenden Schulen bietet umfassende Grundlagen, um Kinder bzw. Jugendliche qualifiziert und prozessorientiert beim forschenden Lernen zu begleiten.



Darüber hinaus sensibilisiert sie für die eigene pädagogische Haltung und befähigt zur Einrichtung bzw. Weiterentwicklung einer eigenen Lernwerkstatt.

### Klassenratsinitiative

Für weiterführende Schulen in Berlin veranstalten wir in Kooperation mit der Deutschen Gesellschaft für Demokratiepädagogik (DeGeDe) Veranstaltungen für Pädagog\_innen, die mit der Methode Klassenrat arbeiten. Neben neuen Methoden, der Reflexion der eigenen Praxis und dem Erfahrungsaustausch gibt es auch in regelmäßigen Abständen Einführungen in den Klassenrat in Kooperation mit der Initiative.

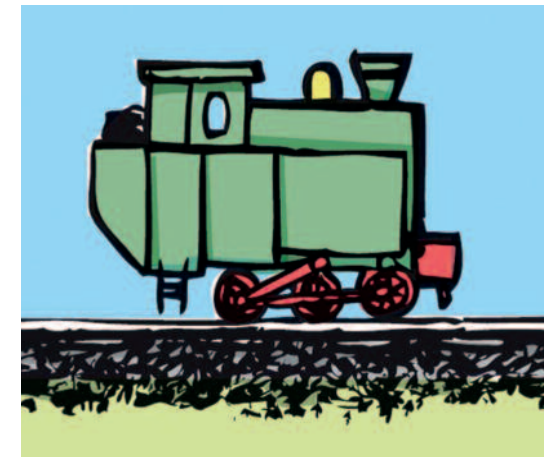


## Beratungsangebote

### Schulinterne Beratung

Wir bieten eine direkte, passgenaue Beratung und Moderation zu den Ganztagsthemen Ihrer Schule an und begleiten und unterstützen Ihre Steuergruppen, Leitungs- und Schulteams.

Wir vernetzen Sie mit Beratergruppen und Experten\_innen, vermitteln Fortbildungen und stellen den Kontakt zu Schulen des Ganztagsschulnetzwerkes BERLIN her.



### Schulentwicklung mit IMMER AUF ACHSE

Speziell für Schulentwicklung können Sie – auch unter Anleitung – unser Visualisierungsinstrument IMMER AUF ACHSE nutzen und Prozesse für alle Beteiligten Ihrer Schule sichtbar machen; dabei sind Blicke sowohl in die Vergangenheit als auch in die Zukunft möglich.

### Angebote für Schulentwicklungsberater\_innen und Vertreter\_innen der Regionalen Fortbildung

Wir stellen Kontakte zu Expert\_innen her, vermitteln gute Praxisbeispiele und unterstützen Multiplikator\_innen und Schulentwicklungsberater\_innen in allen Themenfeldern der Ganztagsschulentwicklung.

## Austauschangebote

### Schulnetzwerke

Wir initiieren und begleiten Netzwerke für Ganztagschulen. Überschaubare Netzwerkgruppen bieten Raum, sich kennen zu lernen, auszutauschen, eigene Schwerpunkte zu finden und zu setzen sowie wertvolle Impulse von Referent\_innen und Vertreter\_innen anderer Schulen zu erhalten.

### Schulen im Dialog

Schulen aus dem Ganztagsschulnetzwerk BERLIN laden Sie ein, die Gestaltung ihres individuellen Ganztagskonzepts näher kennen zu lernen. Dabei gewinnen Sie Einblicke in den jeweiligen Schulentwicklungsprozess und können sowohl Stolpersteine als auch erfolgreiche Handlungsansätze ausmachen. Außerdem reflektieren Sie gemeinsam mit den anderen Teilnehmer\_innen die Anregungen und überlegen nächste Schritte für die eigene Schulentwicklung.



### Hospitationen

Wir machen gute Praxis erfahrener Ganztagschulen für weitere Schulen aus ganz Deutschland zugänglich – durch Hospitationsmöglichkeiten an Berliner Schulen sowie durch Exkursionen über die Landesgrenzen hinaus.